

RMR (RokkoMeshRouter) 7000 シリーズのご紹介

RMR mobile Mesh Router

RMR (RokkoMeshRouter) はお客様のご利用方法に合わせて提供可能です。

EMB7000  
組込用



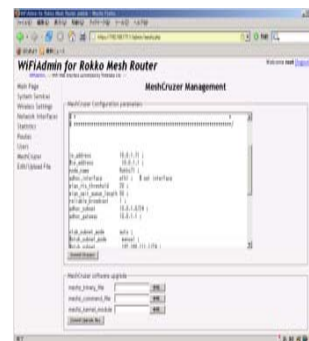
RMR7000-I  
屋内設置用



RMR7000-O  
屋外設置用



Webインターフェース



MeshCruzerV2  
実装済み

- ◆ MeshCruzerV2の搭載により、その場でメッシュネットワークを構築
- ◆ 無線LANアクセスポイントかつ、複数メッシュインターフェースをもつメッシュ型ルーターとして機能
- ◆ Webインターフェースによる簡易な設定

- ①標準化が進むルーティング・プロトコル(AODV)に準拠
- ②独自の実装方式ならびにプロトコル拡張
  - ・応答性(経路探索)、実行速度(スループット)の向上
  - ・モバイル環境への対応強化(例. フォークリフト、ロボット等)
- ③より伝送量の高い、より高い信頼性をもつネットワークの構築が可能
  - ・メッシュ多重インターフェースの実現
- ④より柔軟なネットワーク構成が可能
  - ・複数メッシュインターフェースと指向性アンテナの組合せで中継機能を大幅強化
  - ・有線と無線のシームレスネットワーク構築
- ⑤ローミング機能を実現(\* 2008年上期 リリース予定)

MeshCruzerV2  
の特長

お問い合わせ先:

mailcontact@thinktube.com

無線メッシュネットワークルータ 屋内用 (**RMR7000-I**) 仕様**RMR** mobile Mesh Router**RMR (RokkoMeshRouter)** はお客様ご利用方法に合わせて提供可能です。

無線LAN	2.4GHz 帯 IEEE 802.11b/g メッシュルーティング 802.11g 3インターフェース実装 アクセスポイント 802.11b/g 1インターフェース実装
LANポート	3 x 10/100 Mbit Ethernet ports, RJ -45
シリアル/USBポート	1 x DB9 / 1 x USB 1.1
寸法	150 × 260 × 50mm (筐体サイズ・アンテナ・突起物含まず)
重量 電源	約 770g (アンテナ4本、カード4枚含む) AC 100VDC変換アダプタ付属
使用環境条件	温度:0-55°C 湿度:10-80% 結露なきこと。
特長	各種アンテナオプションを用意。複数のメッシュインターフェースを活用し、映像伝送のための高スループットの実現、指向性アンテナを活用しての様々なネットワーク構成への対応が可能。また、USBポートを利用してセンサーネットワーク基地局の接続も可能。

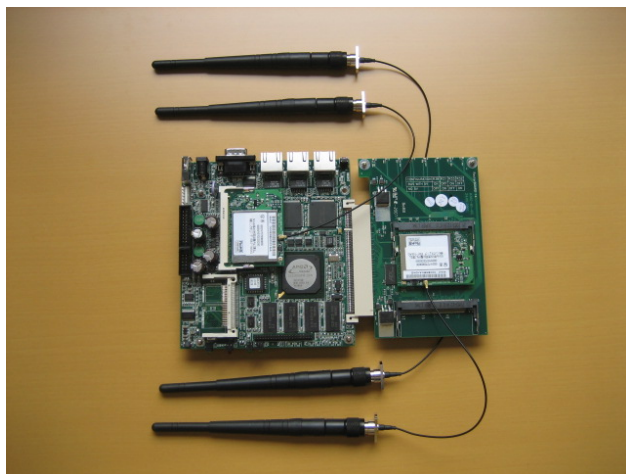
無線メッシュネットワークルータ 屋外用 (**RMR7000-O**) 仕様**RMR** mobile Mesh Router**RMR (RokkoMeshRouter)** はお客様ご利用方法に合わせて提供可能です。

無線LAN	2.4GHz 帯 IEEE 802.11b/g メッシュルーティング 802.11g 3インターフェース実装 アクセスポイント 802.11b/g 1インターフェース実装
LANポート	3 x 10/100 Mbit Ethernet ports,RJ -45
シリアルポート	1 x DB9
USB	1 x USB 1.1
寸法	240 × 290 × 75mm (筐体サイズ・アンテナ・取付金具含まず)
重量 電源	約 3.8kg(カード4枚含む、アンテナ、アンテナケーブル含まず) AC 100V入力 DC変換アダプタ付属
使用環境条件	温度:0-55℃ 湿度:10-80% 結露なきこと。
特長	各種アンテナオプションを用意。複数のメッシュインターフェースを活用し、映像伝送のための高スループットの実現、指向性アンテナを活用しての様々なネットワーク構成への対応が可能。また、USBポートを利用してセンサーネットワーク基地局の接続も可能。

## 無線メッシュネットワークルータ 組込用 (EMB7000) 仕様

RMR mobile Mesh Router

RMR (RokkoMeshRouter) はお客様ご利用方法に合わせて提供可能です。



無線LAN	2.4GHz 帯 IEEE 802.11b/g メッシュルーティング 802.11g 3インターフェース実装 アクセスポイント 802.11b/g 1インターフェース実装
LANポート	3 x 10/100 Mbit Ethernet ports, RJ -45
シリアルポート	1 x DB9
USB	1 x USB 1.1
寸法	146 × 231 × 23mm (基盤サイズ・アンテナ・LEDなど突起物含まず)
重量 電源	約 410g (アンテナ4本、カード4枚含む) AC 100V入力 DC変換アダプタ付属
使用環境条件	温度:0-55℃ 湿度:10-80% 結露なきこと。
特長	各種アンテナオプションを用意。複数のメッシュインターフェースを活用し、映像伝送のための高スループットの実現、指向性アンテナを活用しての様々なネットワーク構成への対応が可能。また、USBポートを利用してセンサーネットワーク基地局の接続も可能。