

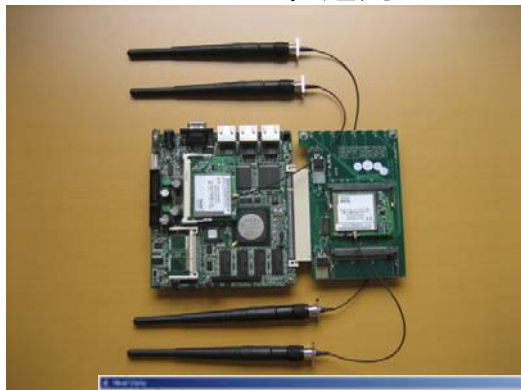
RMR 7000・700 シリーズ

- 無線メッシュルーター RMRシリーズは、電源をいれるだけで、自立的に無線LANネットワークを構築するルーター製品です。当社は、2005年に RMR500 シリーズを製品化しました。この度、より広域なネットワーク および 映像・音声ソリューションに 快適にご利用頂くため、上位機種 RMR 7000 および RMR 700 シリーズを製品化しました。

製品ラインアップ

【RMR7000シリーズ】

EMB7000 組込用

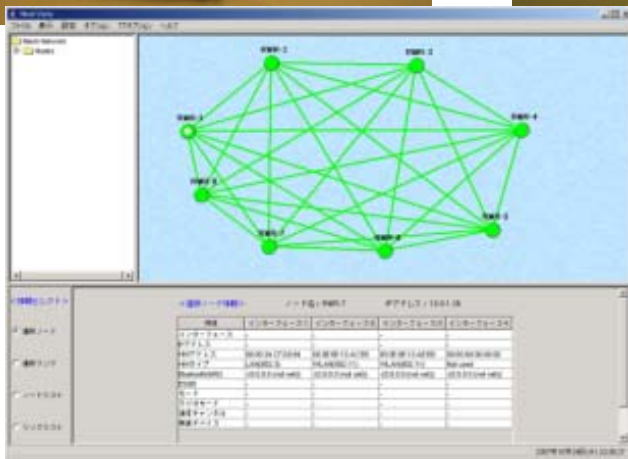


RMR7000-1 屋内用



MeshCruzerV2
搭載

RMR7000-O 屋外用



MeshVista V2

特徴

■ より伝送量の高い、より高い信頼性をもつネットワークの構築が可能

メッシュ多重インターフェースの実現

- ・最大3メッシュインターフェースの実装が可能
- ・映像データ伝送など高スループット要件への対応
- ・1チャンネルの伝送が途絶えても、他のチャンネルがバックアップし、高信頼性を実現

■ より柔軟なネットワーク構成が可能

複数メッシュインターフェースと指向性アンテナの組合せで中継機能を大幅強化

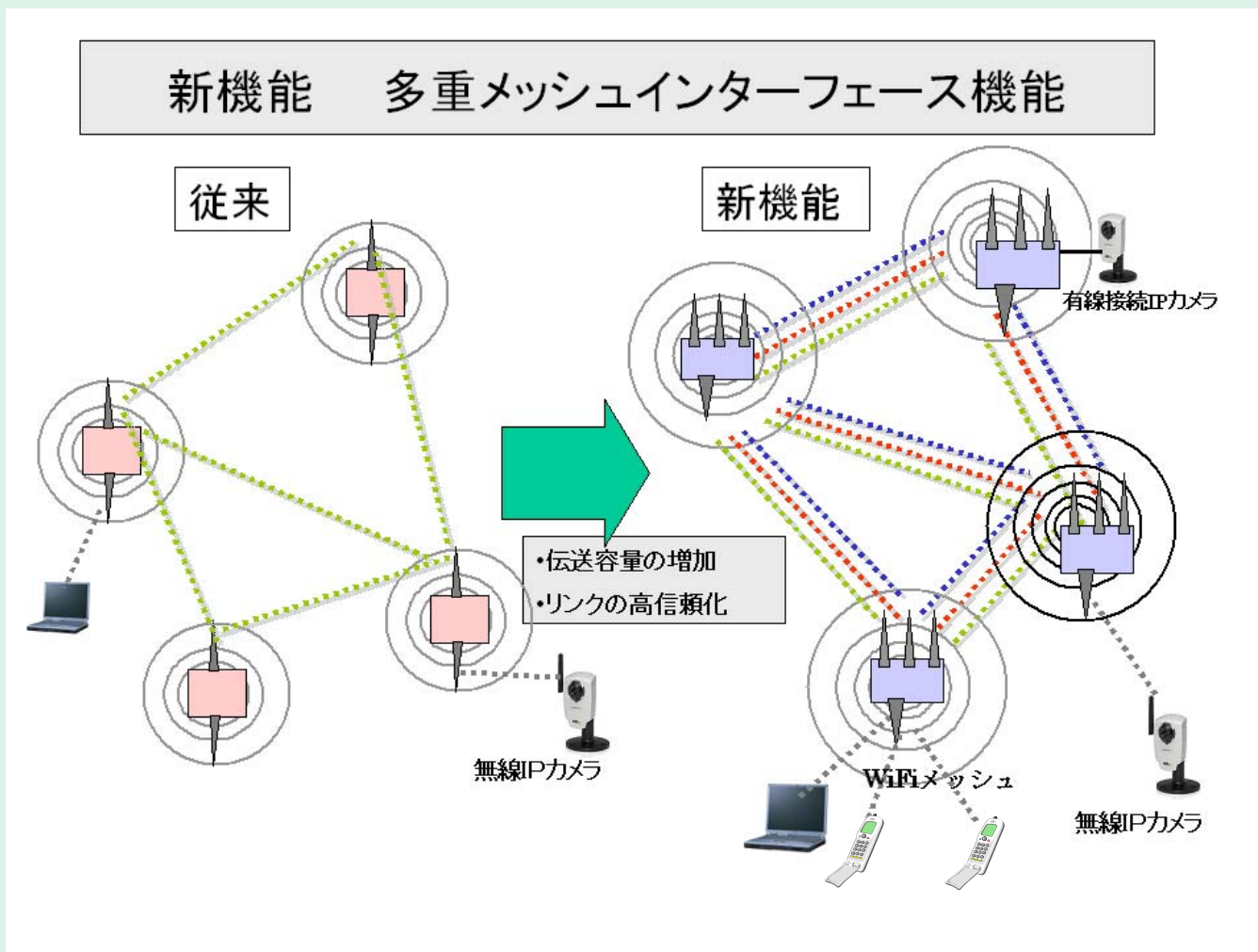
- ・長距離指向性アンテナを複数利用し、離れたメッシュノード間を中継ノードとして接続

有線と無線のシームレスネットワーク機構

- ・例:ビル内通信などの場合、フロアをまたがる通信は有線・PLCで、各フロア内は無線メッシュといった有線と無線の混在ネットワークを実現

■ ローミング機能を実現

移動する無線端末(無線VoIP端末など)が切断されることなくムーズに隣接APに接続切替可能



RMR7000 仕様

インターフェース				数	備考
無線LAN	メッシュインターフェース	2.4GHz帯 (2.412- 2.472)	802.11g	3	AODVベースプロトコル ダイバーシティーアンテナ 対応可能
	アクセポイント		802.11b	1	
			802.11g		
有線LAN	10/100M		RJ-45	3	
シリアルポート			DB-9	1	
USB	USB1.1			1	
電源	AC 100V入力 DC変換アダプタ付属				
使用環境条件	温度:0-55℃	湿度:10-80%	結露なきこと。		
	組込用 EMB7000	屋内用 RMR7000-I	屋外用 RMR7000-O		
寸法	146 × 231 × 23 mm (基盤サイズ・アンテナ・LED など突起物含まず)	150 × 260 × 50 mm (筐体サイズ・アンテナ・突 起物含まず)	240 x 290 x 75 mm (筐体サイズ・ アンテナ・取付金具含まず) 簡易防水仕様筐体		
重量	約 410g(アンテナ4本、カ ード4枚含む)	約 770g (アンテナ4本、 カード4枚含む)	約 3.8kg (カード4枚含む、アン テナ、アンテナケーブル含まず)		
アンテナコネクタ	RP-TNC型	RP-TNC型	RP-TNCまたはN型		

【指向性アンテナ】



アンテナオプション

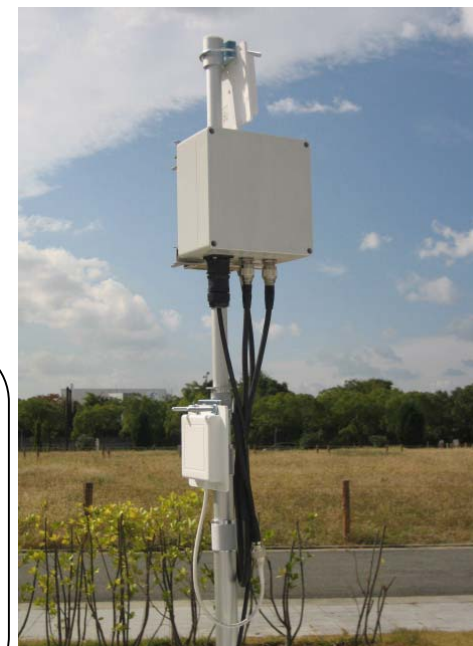
【無指向性アンテナ】



機能	RMR 7000 シリーズ	RMR 700 シリーズ	RMR 500 シリーズ
1. 多重メッシュインターフェース機能	○	○	-
メッシュ 回線数	3回線	2回線 または 1回線	1回線
2. 長距離中継機能	○	○ または なし	-
併設AP	1回線	なし または 1回線	1回線
3. 有線・無線シームレス	○	○	-
4. ローミング機能 (フラットスタブサブネット機構 含む)	○	○	-

RMR500シリーズの
コンパクトボディーに
MeshCruzerV2を搭載

【RMR700シリーズ】



- 記載の会社名、製品名はそれぞれの登録商標または商標です。
- LinuxはLinus Torvaldsの登録商標です。
- 製品仕様は予告なしに変更される場合があります。

株式会社 シンクチューブ
 神戸ラボ 〒658-0032 神戸市東灘区向洋町中6-9
 TEL: 078-857-8384 FAX: 078-857-8389
 東京オフィス 〒150-0032 東京都渋谷区鶯谷町15-9

URL: <http://www.thinktube.com>
 お問い合わせ先: mailcontact@thinktube.com